



"कृषि, पर्यटन र पूर्वाधारको दीगोपन : समृद्ध, सुसंस्कृत शहिद

# शहिद लखन गाउँपालिका गाउँ कार्यपालिकाको कार्यालय



शहिद लखन गाउँपालिका  
गाउँ कार्यपालिकाको कार्यालय  
घैरुङ्ग, गोरखा  
२०७३



घैरुङ्ग, गोरखा

२०७३

गण्डकी प्रदेश, नेपाल

## मासिक प्रगति विवरण

आ.व. २०८०।०८१

२०८०, फागुन महिना

प्रकाशक:

शहिद लखन गाउँपालिका

गाउँ कार्यपालिकाको कार्यालय, घैरुङ्ग, गोरखा

ईमेल: [info@shahidlakhanmun.gov.np](mailto:info@shahidlakhanmun.gov.np)

वेबसाइट: [shahidlakhanmun.gov.np](http://shahidlakhanmun.gov.np)

शहिद लखन गाउँपालिका, गोरखा

## स्वास्थ्य शाखा

### १. स्वास्थ्य संस्था वाट प्रदान गरिएका सेवाहरुको संख्यात्मक विवरण

क्र.स.	स्वास्थ्य संस्थाको नाम	जम्मा विरामी परिक्षण सेवा	गाउँघर क्लिनिक सेवा	खोप सेवा	सेटलाईट क्लिनिक सेवा	स्वयमसेविका वाट प्रदान गरिएका सेवा	जम्मा संस्थागत सुत्केरी
१.	बक्राङ स्वास्थ्य चौकी	२५७	११४	५	३३	१५१	०
२.	मनकामना आधारभुत स्वास्थ्य केन्द्र	१३२	४५	२६	२२	७१	१
३.	मनकामना स्वास्थ्य चौकी	११८	७८	१५	३७	१८७	०
४.	ताकलुङ स्वास्थ्य चौकी	४०२	४७	२५	४६	१०३	१
५.	ताकलुङ आधारभुत स्वास्थ्य केन्द्र	१७८	५६	१४	३६	१८८	०
६.	घैरुङ स्वास्थ्य चौकी	४५५	८०	१७	१५	२५६	०
७.	बुंकोट स्वास्थ्य चौकी	३६४	४६	११	२०	३४६	०
८.	बुंकोट आधारभुत स्वास्थ्य केन्द्र	१५०	५३	१२	१८	४८६	०
९.	नामजुङ स्वास्थ्य चौकी	२२७	५१	१०	२४	१८७	०
	<b>जम्मा</b>	<b>२२८७</b>	<b>६१४</b>	<b>११४</b>	<b>२५१</b>	<b>१५१५</b>	<b>२</b>

२. QR Code प्रमाणीकरण

वडा नं	जम्मा संख्या
१	०
२	०
३	१
४	०
५	०
६	२
७	०
८	०
९	०
जम्मा	३

### ३. विपन्न नागरिकको सिफारिस

वडा नं	सेवा ग्राहीहरूको संख्या	रोगको नाम	
		मुटु	मृगौला
१	१	१	०
२	०	०	०
३	०	०	०
४	०	०	०
५	०	०	०
६	१	१	०
७	०	०	०
८	१	०	१
९	१	१	०
<b>जम्मा</b>	<b>४</b>	<b>३</b>	<b>१</b>

### ४. ग्रामीण अल्ट्रासाउण्ड कार्यक्रम

वडा नं	जम्मा सेवा प्रवाह गरिएको संख्या
१	०
२	०
३	०
४	०
५	०



शहिद लखन गाउँपालिका  
गाउँ कार्यपालिकाको कार्यालय  
घैलुङ, गोरखा  
२०७३

६	०
७	०
८	०
९	०
जम्मा	०

### शिक्षा, युवा तथा खेलकुद शाखा

१. प्रथम अन्तरवडा शहिद लखन कप भलिबल प्रतियोगिता सम्पन्न
२. शैक्षिक सत्र २०७९ मा उत्कृष्ट नतिजा प्राप्त गर्ने शिक्षक सम्मान
३. जिल्ला स्तरीय राष्ट्रपति रनिडशिल्ड प्रतियोगितामा पदक हासिल गर्ने खेलाडी सम्मान
४. परिवर्तित इमिस सम्बन्धि १ दिने क्षमता विकास तालिमसञ्चालन
५. विद्यालयको लेखा परीक्षण जिम्मेवारी प्रदान
६. एकिकृत पाठ्यक्रम सम्बन्धी कस्टमाइज्ड तालिम सञ्चालन
७. नेपाली विषयको २ दिने विषयगत तालिम सम्पन्न
८. विज्ञान विषयको २ दिने विषयगत तालिम सम्पन्न
९. अंग्रेजी विषयको २ दिने विषयगत तालिम सम्पन्न
१०. शैक्षिक सत्र २०८०को प्रश्नपत्र निर्माण तथा छपाई तथा आवश्यक तयारी पुरा

शहिद लखन गाउँपालिका, गोरखा

## राजस्व शाखा

आ.व. : २०८०/८१ महिना : फागुन

क्र.सं.	राजस्व संकेत	राजस्व शीर्षक	राजस्व रकम	कैफियत
१	११६९१	अन्य कर	०.००	
२	१४२१९	अन्य सेवा शुल्क तथा बिक्री	२३,०१,५४६.९२	
३	१४२२३	शिक्षा क्षेत्रको आम्दानी	१,२००.००	
४	१४२२९	अन्य प्रशासनिक सेवा शुल्क	४००.००	
५	१४२४२	नक्सापास दस्तुर	५,९००.००	
६	१४२४३	सिफारिश दस्तुर	१,४००.००	
८	१४२४९	अन्य दस्तुर	३,०००.००	
	कुल जम्मा		२३,१३,४४६.९२	

शहिद लखन गाउँपालिका, गोरखा





शहिद लखन गाउँपालिका  
गाउँ कार्यपालिकाको कार्यालय  
धैरुङ्ग, गोरखा  
२०७३

Others											
३	प्रयोगशाला सेवा विवरण										
	गोबर परिक्षण	७			२	३	१७			२९	
	थुनेलो परिक्षण										
	पिसाब परिक्षण										
	Postmortem										
४	कृ. ग. विवरण (AI)										
	गाई	१			१			१		४	
	भैसी	३	१	१	१	२	२		२	१२	
	बाख्रा										
५	गर्भ परिक्षण										
	गाई			२		१				३	
	भैसी	२		२१		२		३	३	३१	
६	अन्य										
	जम्मा	६८	४८	८१	४७	४०	१००	१०३	९०	५६	६३३

शहिद लखन गाउँपालिका, गोरखा



### सेवा प्रवाहको अवस्था

क्र स	सेवाको किसिम	सेवा प्राप्त गर्नेको संख्या (वडा नं) २०७३									जम्मा
		१	२	३	४	५	६	७	८	९	
१	प्राविधिक सेवा	१५	२०	२५	२०	२५	५	३५	३	३०	१८६
२	सूचना प्रवाह	१५	०	०	२३	३५	३	२०	१५	०	१११
३	सहजीकरण	२	२५	५	०	०	५	२८	१७	३०	११६
४	फिल्ड भ्रमण तथा अवलोकन	१२	४	१	४	७	२	३२	३	१	६६
	जम्मा	४८	४९	३५	४७	६७	१५	११५	३८	६१	

### कृषि फर्म तथा समूहको विवरण

क्र. स.	वडा नं	फर्म		समूह	
		दर्ता फर्मको संख्या (नयाँ)	नविकरण	दर्ता समूहको संख्या (नयाँ)	नविकरण
१	वडा नं १	०	१	०	१
२	वडा नं २	०	०	०	०
३	वडा नं ३	१	४	०	०
४	वडा नं ४	०	०	०	०
५	वडा नं ५	०	०	०	०
६	वडा नं ६	०	१	०	२
७	वडा नं ७	०	१	०	२
८	वडा नं ८	०	०	०	०
९	वडा नं ९	०	०	०	१
जम्मा		१	७	०	६

आन्तरीक समानिकरण तर्फ फाल्गुन महिना

क्र. स.	योजनाको नाम	ठेगाना ,वडा नं	योजना छनौट भएका समूह/ सहकारी /फर्महरुको संख्या	समिति गठन भएको/नभएको संख्या	योजना सुरुवात भएको/नभएको संख्या	भुक्तानी भएको/नभएको संख्या	कैफियत
१	विभिन्न बैठक व्यवस्थापन	-	-	-	-	-	दुईटा भएको
२	कृषक तालिम, प्रदर्शनी तथा प्रोत्साहन कार्यक्रम	-	-	-	-	-	काम सम्पन्न
३	च्याउ खेती कार्यक्रम	-	-	-	-	-	काम सम्पन्न
४	प्लाष्टिक घर निर्माण सहयोग कार्यक्रम	१,२,३,४, ६,७,९	२१				काम सम्पन्न
५	बिउ उत्पादन कार्यक्रम	-	-				काम सम्पन्न
६	रेशम खेती विस्तार कार्यक्रम	६	१				कार्यन्वयनको चरणमा
७	हाट बजार व्यवस्थापन कार्यक्रम	३	१	-	-	-	कार्यन्वयनको चरणमा
८	७५% अनुदानमा मौरि सहितको घर वितरण	१,२,३,४, ६,७,८,९	१२	-	-	-	काम सम्पन्न
९	उत्पादनमा आधारित अनुदान कार्यक्रम (गोलभेडा, काउली, अकबरे खुर्सानी, काक्रो र च्याउ)	३,४,६,८	५	-	-	-	कार्यन्वयनको चरणमा

१०	झुसे तिल तथा तोरीको क्षेत्र विस्तार कार्यक्रम	१,२,३,४, ५,६,७,८, ९	-	-	-	-	काम सम्पन्न
११	विपन्न वर्गका कृषकहरुलाई तरकारी सिड किट वितरण	१,२,३,४, ५,६,७,८, ९	-	-	-	-	काम सम्पन्न
१२	आकस्मिक बालि संरक्षण सेवा	०	-	-	-	-	काम हुन बाँकि
१३	५० प्रतिशत अनुदानमा कृषि यान्त्रिकरण वितरण	२,३,७,८	१७	-	-	-	कार्यन्वयनको चरणमा रहेको
१४	साना सिंचाई कार्यक्रम	२,३,४,५, ७,८,९	९	-	-	-	कार्यन्वयनको चरणमा रहेको

संघिय शसर्त कार्यक्रम तर्फ

क्र स	योजनाको नाम	ठेगाना ,वडा नं	योजना छनौट भएका समूह/सहकारी /फर्महरुको संख्या	समिति गठन भएको/नभएको संख्या	योजना सम्झौता भएको/नभएको संख्या	भुक्तानी भएको/नभएको संख्या	कैफियत



शहिद लखन गाउँपालिका  
गाउँ कार्यपालिकाको कार्यालय  
धरम, गोरखा  
२०७३

१	आ.व. २०७९/८० मा स्थापना भएको सुन्तलाजात फलफूलको पकेट विकास कार्यक्रम निरन्तरता	३,४,६	४	२ वटा भएको	२ वटा भएको	कार्यन्वयनको चरणमा रहेको
२	कृषि, पशुपन्छी तथा मत्स्य तथ्यांक अध्यावधिक कार्यक्रम	१,२,३,४,५,६,७,८,९				काम हुन बाँकि
३	किसान सूचीकरण कार्यक्रम	७,८,९				सहजकर्ता छनोट गरि, सूचीकरणको काम हुँदै
४	मकैबाली प्रवर्द्धन कार्यक्रम	४,५,६				कार्यन्वयनको चरणमा रहेको
५	रैथाने बाली प्रवर्द्धन कार्यक्रम	१,२,३,४,५,६,७,८,९				कार्यन्वयनको चरणमा रहेको

शहिद लखन गाउँपालिका, गोरखा



शहीद लखन गाउँपालिका  
गाउँ कार्यपालिकाको कार्यालय  
धैलुङ्ग, गोरखा  
२०७३

## फागुन महिनामा गरिएका कार्यक्रमहरू



प्रथम शहीद लखन थापा मगर तथा उनका सहयोद्धा शहीद जयसिंह चुमि राना मगरको १४७औं स्मृति दिवस ।



माध्यमिक तह (कक्षा ९-१२) का नेपाली विषयका शिक्षकहरूलाई पाठ्यक्रम प्रवोधीकरण तथा क्षमता विकास तालिम

शहीद लखन गाउँपालिका, गोरखा



आधारभूत तहका शिक्षकहरूलाई एकिकृत पाठ्यक्रम (कक्षा १-३) सम्बन्धी कस्टमाइज्ड तालिम



शहिद लखन गाउँपालिका भित्रका एकल महिलाहरूलाई वित्तीय सारक्षरता सम्बन्धी अभिमुखीकरण कार्यक्रम ।



शहिद लखन गाउँपालिकाको गाउँ सभाको चौधौँ अधिवेशनको दोस्रो बैठक र आर्थिक वर्ष २०८०।०८१ को अर्ध वार्षिक समिक्षा कार्यक्रम ।

शहिद लखन गाउँपालिका, गोरखा

## वडागत विवरण

### क) राजस्व असुली:

आय शिर्षक नाम	रकम								
	वडा नं १	वडा नं २	वडा नं ३	वडा नं ४	वडा नं ५	वडा नं ६	वडा नं ७	वडा नं ८	वडा नं ९
सम्पत्ति कर	८१५१.५०	३०	१२६०	०	३३०	७८०.००	९००	०	६९०
भुमिकर/मालपोत	४४७०	२३०	७२२८	९८५	४२५०	१५,७६०.००	१३२०१.५०	६७५०	६७१०
घरवहाल कर	०	५२५०	०	०	०	३,८०९.००	४१११.१०	१९६२०	१८०००
वहाल विटौरी कर	०	०	०	०	०	-	०	०	०
व्यावसायले भुक्तानी गर्ने	०	०	०	०	०	-	०	०	०
व्यवसाय रजिष्ट्रेशन दस्तुर	०	०	१६५०	०	०	८,४५०.००	०	०	८००
दहत्तर बहत्तरबाट रोयल्टी	०	४४८९५	०	२२०८२	०	१२,७७५.००	१४२४४.३०	१२९२	३०६६०
अन्य कर	०	०	०	०	०	५००.००	०	११००	०
अन्य बिक्रीबाछ प्रस रकम	०	०	१८००	०	०	-	०	०	०
अन्य सेवा शुल्क / सवारी साधन कर (साना सवारी)	०	१६००	०	०	०	-	०	०	०
न्यायिक दस्तुर/ कृषि तथा पशु जन्य बस्तुको व्यवसायिक कारावेवारमा लाग्ने कर	३००	०	०	०	०	-	२००	०	०
अन्य प्रशासनिक सेवा शुल्क तथा बिक्री	०	०	०	०	०	-	०	०	०
नक्सापास दस्तुर	०	०	०	०	०	-	०	०	०
सिफारिश दस्तुर	७५५०	२८००	६८५०	४५५०	४६००	११,२००.००	१४७३०	५०००	१२२००
व्यक्तिगत घटना दर्ता दस्तुर	५९००	३४००	६८००	५४००	१८००	५,९००.००	४२००	५३००	५१००
नाता प्रमाणित दस्तुर	७००	७००	५००	३००	२००	९००.००	१३००	३००	५००
अन्य दस्तुर	२५५०	११८४६।५०	१५१२४	०	२९००	-	८३६५	०	२२२६५
विद्युत सम्बन्धी दस्तुर/विद्युत सेवा शुल्क	०	०	२००	०	०	-	०	०	३००
व्यवसाय कर	०	२४८०	०	०	०	-	६५०	०	०
जम्मा	२९६२१.५०	७३२३१।५०	४१४१२	३३३१७.५०	१४०८०	६०,०७४.००	६१९०१.९०	३९३६२	१००३४५
<b>कुल जम्मा</b>	<b>३५०४९२.४०</b>								

ख) व्यक्तिगत घटना दर्ता विवरण संख्या:

क्र सं	विवरण		संख्या								
			वडा नं १	वडा नं २	वडा नं ३	वडा नं ४	वडा नं ५	वडा नं ६	वडा नं ७	वडा नं ८	वडा नं ९
	जन्म	पुरुष	३	६	३	१०	०	७	२	४	३
		महिला	२	१	२	२	१	२	६	६	२
	मृत्यु	पुरुष	१	१	२	०	०	१	१	१	२
		महिला	४	१	३	२	०	३	२	१	१
	विवाह		३	३	४	४	४	७	७	५	३
	सम्बन्ध विच्छेद		२	०	३	०	०	-	०	०	०
	आएको	दर्ता संख्या	०	०	०	०	०	०	०	०	१
		सदस्य संख्या	०	०	०	०	०	०	०	०	३
	गएको	दर्ता संख्या	१	०	२	०	०	१	१	१	०
		सदस्य संख्या	२	०	५	०	०	५	१	१	०
	जम्मा		१६	१२	१९	१८	५	२१	१९	१९	१२
	कुल जम्मा		१३३								



ग) सामाजिक सुरक्षा भत्ताका लाभग्राहीको विवरण :

क्र.सं.	सामाजिक सुरक्षा भत्ता लभित समुह	वडा नं १			वडा नं २			वडा नं ३			वडा नं ४			वडा नं ५			वडा नं ६			वडा नं ७			वडा नं ८			वडा नं ९		
		दर्ता संख्या	लगत कट्टा संख्या	जम्मा कायम संख्या	दर्ता संख्या	लगत कट्टा संख्या	जम्मा कायम संख्या	दर्ता संख्या	लगत कट्टा संख्या	जम्मा कायम संख्या	दर्ता संख्या	लगत कट्टा संख्या	जम्मा कायम संख्या	दर्ता संख्या	लगत कट्टा संख्या	जम्मा कायम संख्या	दर्ता संख्या	लगत कट्टा संख्या	जम्मा कायम संख्या	दर्ता संख्या	लगत कट्टा संख्या	जम्मा कायम संख्या	दर्ता संख्या	लगत कट्टा संख्या	जम्मा कायम संख्या	दर्ता संख्या	लगत कट्टा संख्या	जम्मा कायम संख्या
१	जेष्ठ नागरिक ७० वर्ष माथि	६	०	३७०	४	४	२३७	४	२	३४०	२	०	२५५	३	२	२२७	२	-	४४२	३	१	४११	२	४०४	०	३९१		
२	जेष्ठ नागरिक दलित ६० वर्ष माथि	१	०	३७	१	०	२६	०	०	१८	०	०	२७	१	०	१०	-	-	२८	०	०	२३	०	२८	०	३१		
३	जेष्ठ नागरिक एकल महिला	०	०	३४	०	०	२९	१	०	२५	०	०	२६	२	०	३०	-	-	५३	०	०	३९	१	२९	०	३७		
४	विधवा महिला	०	०	५४	१	०	२७	०	०	५२	०	०	४३	१	०	४७	-	-	५६	१	०	५५	०	५८	०	५५		
५	पूर्ण अशक्त अपाङ्ग	०	०	१३	०	०	५	०	०	११	०	०	५	०	०	९९	-	-	१७	०	०	१८	२	१६	०	१५		
६	अति अशक्त अपाङ्ग	०	०	२८	२	०	१६	०	१	१९	१	०	२०	०	०	२८	-	-	२७	०	०	२३	०	१९	०	३१		
७	दलित बालबालिका	१	१	४८	१	१	४०	१	१	३३	२	२	३१	०	०	१३	१	१	५४	१	१	३१	२	५४	०	३४		
	जम्मा	८	१	५८४	९	५	३७५	६	४	४९८	५	२	४०७	७	२	३६४	३	१	६७४	५	२	५९९	१०	४	६०८	०	५९४	
	दर्ता संख्या कुल जम्मा	५३																										

घ) सिफारिस गरिएको संख्या:

क्र सं	विवरण		संख्या								
			वडा नं १	वडा नं २	वडा नं ३	वडा नं ४	वडा नं ५	वडा नं ६	वडा नं ७	वडा नं ८	वडा नं ९
१	नागरिकता	नयाँ	३	६	०	६	०	७	३	६	२
		प्रतिलिपि	५	२	९	६	४	९	१६	११	११
२	सम्पत्ती मुल्याङ्कन		०	१	१	०	०	-	०	०	०
३	नाता प्रमाणित		७	९	१६	३	२	९	१३	६	५
४	केवलकार कार्ड		०	१३	१२	०	०	-	०	०	०
५	वार्षिक आमदानी		०	०	३	०	२	२	०	०	०
६	चार किल्ला प्रमाणित		०	२	५	२	१	५	५	१	०
७	व्यवसाय संचालन		०	०	२	०	०	-	०	०	१
८	घरबाटो सिफारिस		२	२	१	६	१	४	९	७	५
९	अंग्रेजी सिफारिस		१५	०	१२	०	५	२८	२४	१८	२६
१०	मालपोत सिफारिस		७	३	२	२	१	१	१२	१५	१५
११	अन्य सिफारिसहरु		६७	४९	४६	३१	४९	६२	९४	६९	४८
१२	नाबालक परिचय पत्र सिफारिस		०	०	०	०	०	-	०	०	०
१३	आथिक सहयोग सिफारिस		५	१	०	०	०	२	१	१०	११
	जम्मा		१११	८८	११०	५६	६५	१२९	१७८	१४३	१२४
	कुल जम्मा		१००४								

ड) व्यवसाय दर्ता भएको संख्या:

क्र सं	विवरण		दर्ता संख्या								
			वडा नं १	वडा नं २	वडा नं ३	वडा नं ४	वडा नं ५	वडा नं ६	वडा नं ७	वडा नं ८	वडा नं ९
१	किराना पसल, होटल तथा लज	नयाँ	०	०	१	०	०	-	०		०
		नवीकरण	०		०	०	०	३	०		०
२	कृषि तथा पशुपंक्षी फर्म	नयाँ	०		१	०	०	-	०		०
		नवीकरण	०		५	०	०	३	०		०
३	घरेलु तथा साना उद्योग संचालन	नयाँ	०	०	०	०	०	-	०		०
		नवीकरण	०	०	०	०	०	-	०		०
४	अन्य	नयाँ	०	०	०	०	०	-	१		१
		नवीकरण	०	०	०	०	०	-	०		०
५	जम्मा	नयाँ	०	०	२	०	०	-	१		१
		नवीकरण	०	०	५	०	०	६	०		०
<b>कुल जम्मा</b>		<b>नयाँ</b>	<b>४</b>								
		<b>नवीकरण</b>	<b>११</b>								

अनुगमन तथा फोटो

बडा नं ९ :





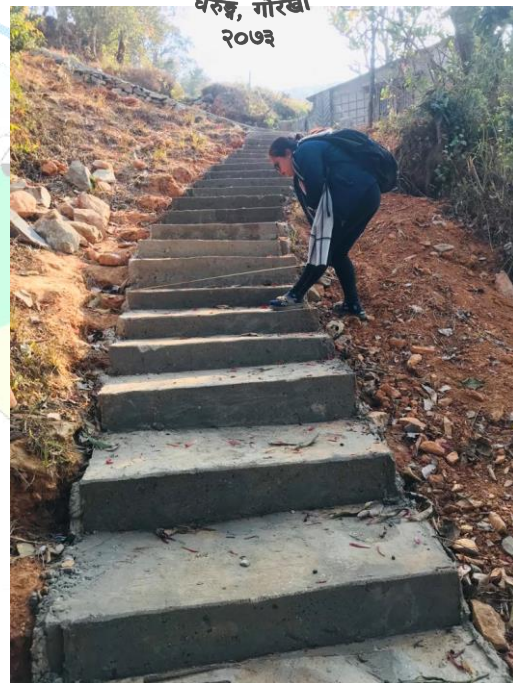
शहिद लखन गाउँपालिका  
गाउँ कार्यपालिकाको कार्यलय  
घैरुङ्ग, गोरखा  
२०७३



शहिद लखन गाउँपालिका, गोरखा



शहिद लखन गाउँपालिका  
गाउँ कार्यपालिकाको कार्यालय  
घैरङ्ग, गोरखा  
२०७३



शहिद लखन गाउँपालिका, गोरखा



शहिद लखन गाउँपालिका  
गाउँ कार्यपालिकाको कार्यालय  
घैलुङ, गोरखा  
२०७३



शहिद लखन गाउँपालिका, गोरखा